



惠普混合环境运维解决方案

January 8, 2016



目录

1、混合环境运维说明

2、HP整体解决方案

3、HP解决方案实操

4、成功案例

5、为什么选择HP



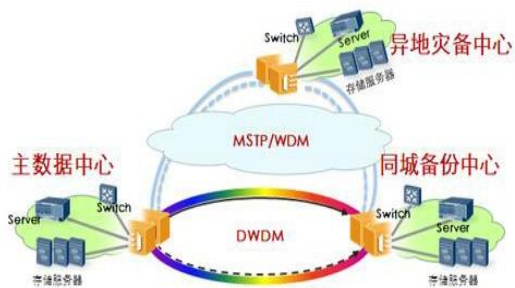
混合环境运维特点



IT基础架构复杂



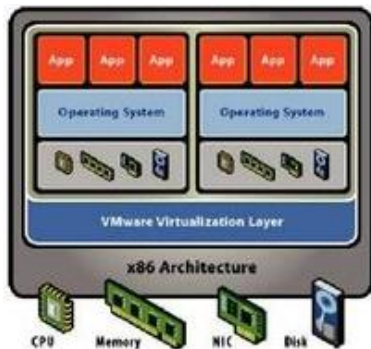
多厂商异构



多中心异地



物理机



虚拟机

Cloud Services

Existing & 3rd party services, Partner Ecosystems

Business-Process-as-a-Service

Software-as-a-Service

Platform-as-a-Service

Infrastructure-as-a-Service

云环境

混合环境运维普遍难点

- 多种基础架构混合运维，要求更高的运维、管理、技术水平。
- 存在不同的运维领域，需要更好的沟通和相应机制。
- 基础架构分散，故障定位困难。
- 应用部署在物理机、虚拟机等混合IT基础架构环境中，由不同IT基础架构厂商独立运维。故障发生后难以定位，解决效率低下。
- 不同厂商的服务级别差异大，多厂商运维能力参差不齐，加大了服务交付的难度。
- 多种运维工具使用，统一整合不易。
- 服务管理流程需适应变革，优化成本较高。



目录

1、混合运维说明

2、HP整体解决方案

3、HP解决方案实操

4、成功案例

5、为什么选择HP



HP混合环境运维模型



系统规划

技术咨询

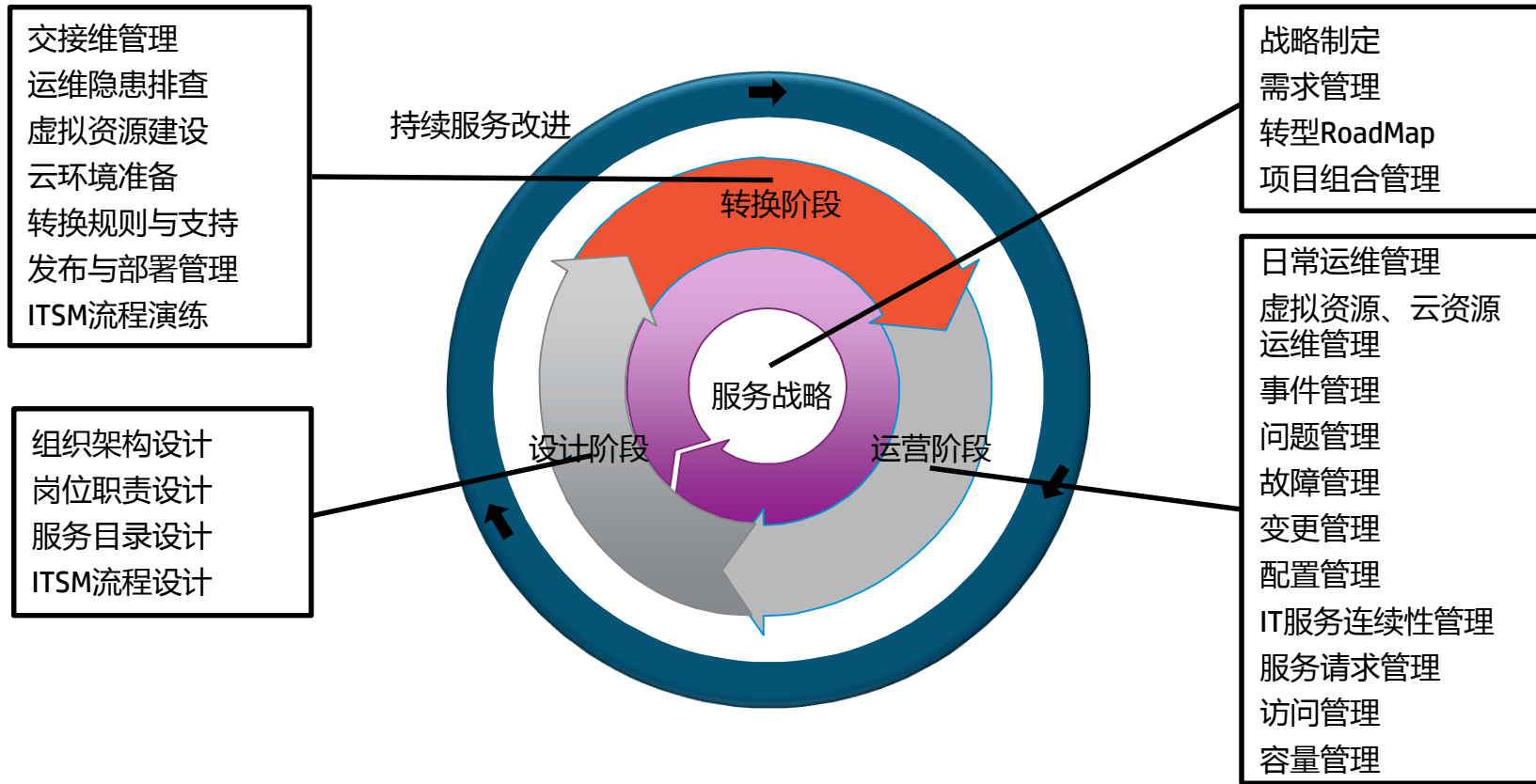
业务架构分析

资源规划

系统整合优化

基础架构规划

服务转型及支撑



技术支撑

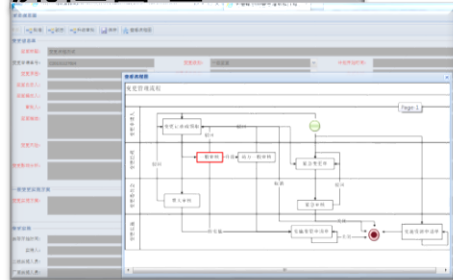
云监控与资源池管理



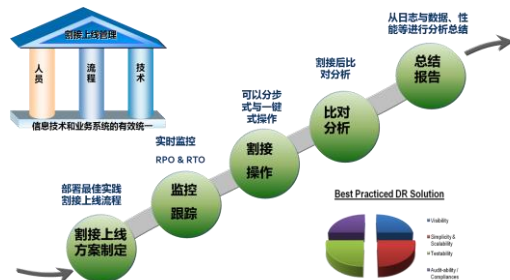
业务可视化



流程管理O-ITSM



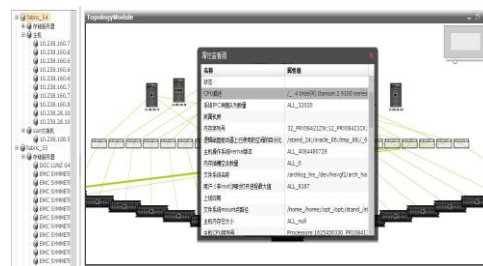
割接上线管理



统一监控Avmon



自动化配置管理



目录

1、混合运维说明

2、HP整体解决方案

3、HP解决方案实操

4、成功案例

5、为什么选择HP



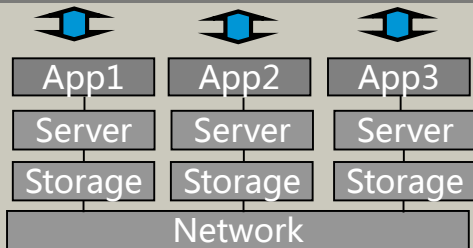
项目背景

河南移动网管混合环境运维项目

业务成效

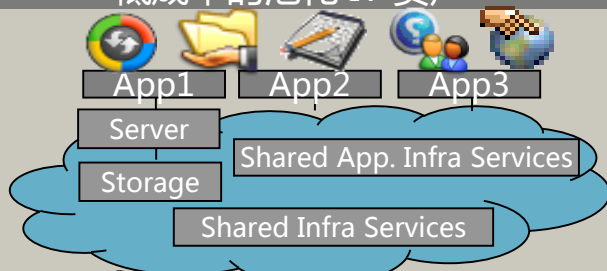
提高资源利用率，提升运维水平，降低IT运营成本

当前状态
工具平台林立，竖井架构，高成本



烟囱式分布基础设施

未来状态
低成本的池化 IT 资产



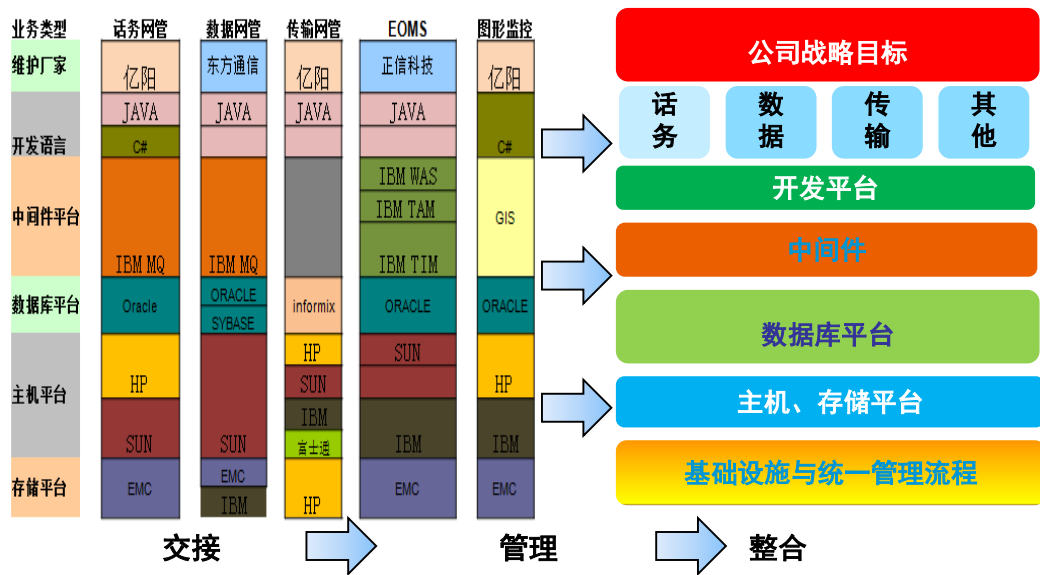
独享资源的关键系统+共享IT基础设施

目前IT基础平台+未来整合后的资源

服务战略

战略制定

集中管理的、适应需求的、高效运作的资源共享平台



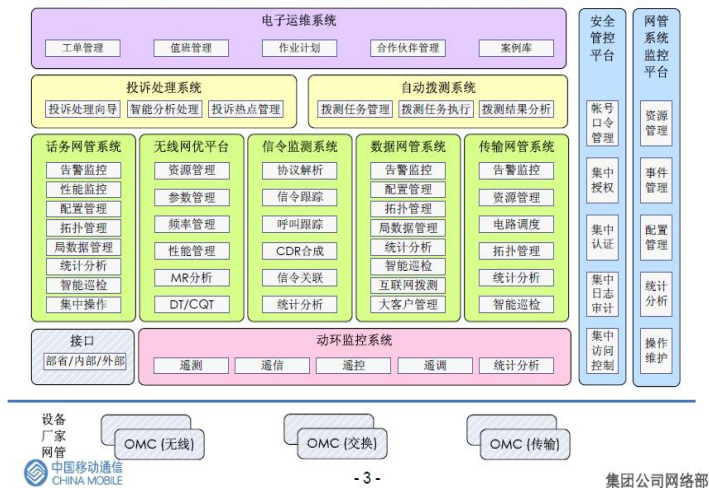
1. 采用云策略建立资源共享的高效支撑平台
2. 建立专业统一运维的IT服务管理团队
3. 采用创新的管理模式，得到集团与省公司的认可

系统规划

业务架构分析

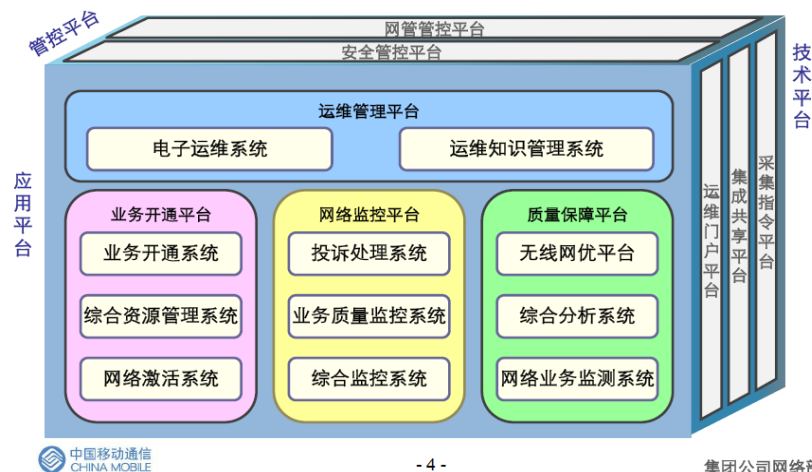
以专业网管为主体的OSS1.0架构

主要实现资源管理、配置管理、故障监控、指标分析、网络优化、例行维护



以综合网管为主体的CM-OSS2.0架构

以客户感知为核心，从专业网管到综合网管转型，全面支撑端到端的业务开通和质量保障

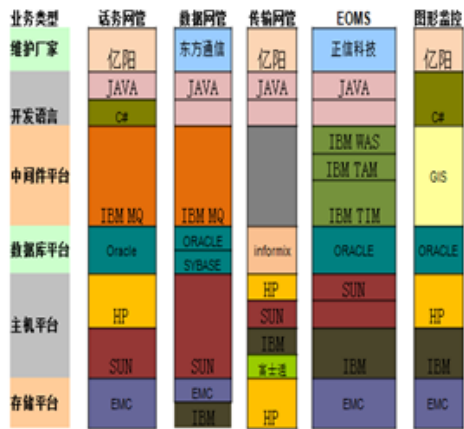


系统规划

基础架构规划

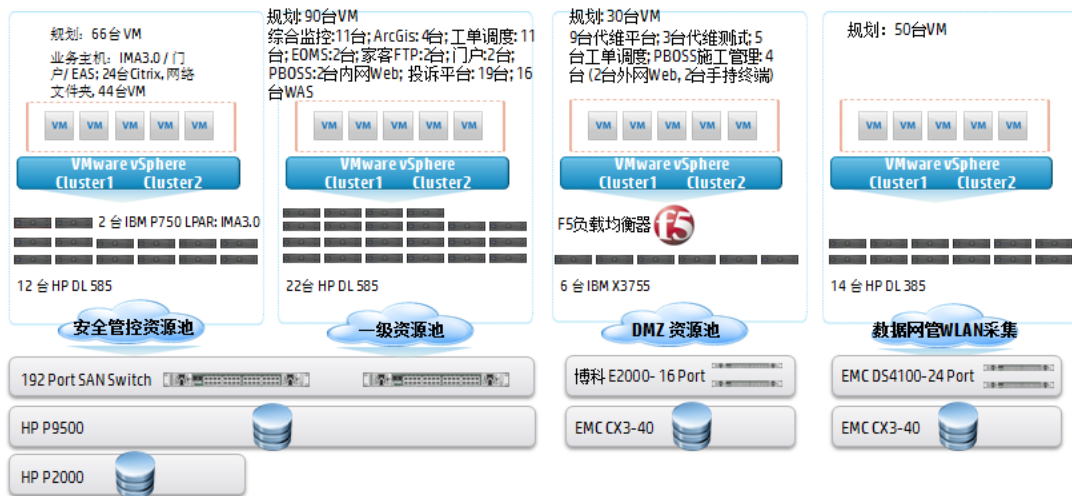
之前：烟筒式业务系统

特点：分散，业务响应缓慢，维护受限



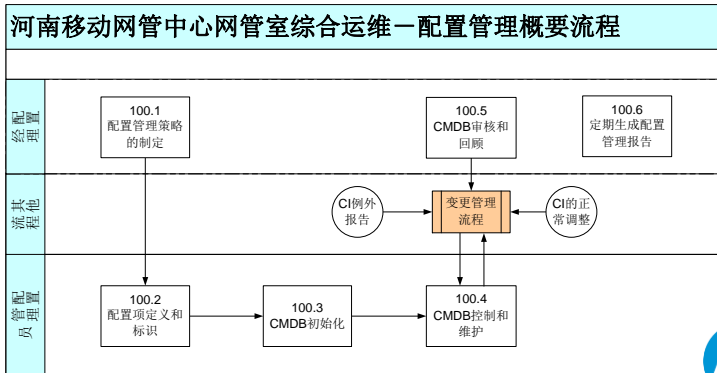
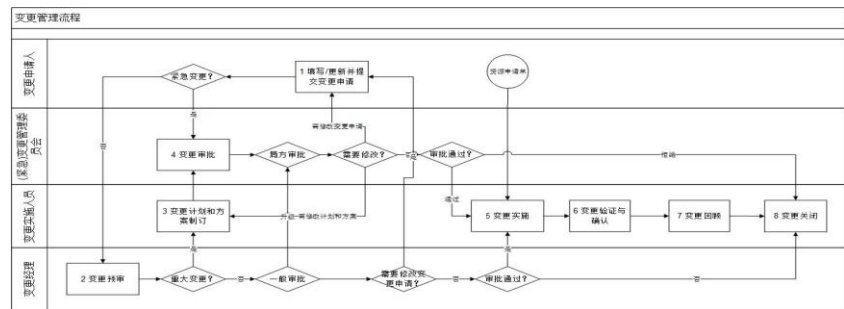
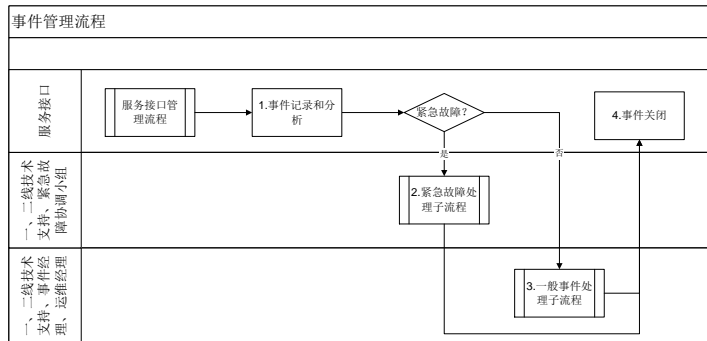
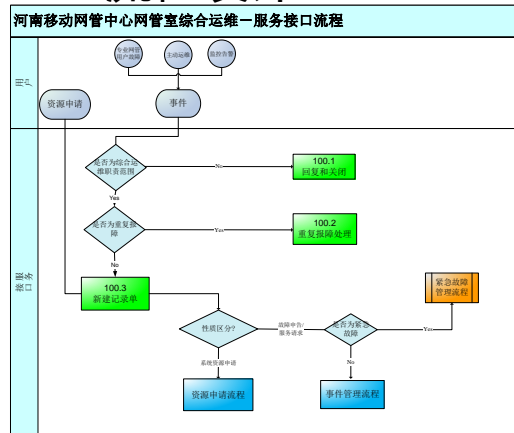
现在：已建4个资源池，基础设备统一池化

特点：集中，业务响应部署快，统一维护



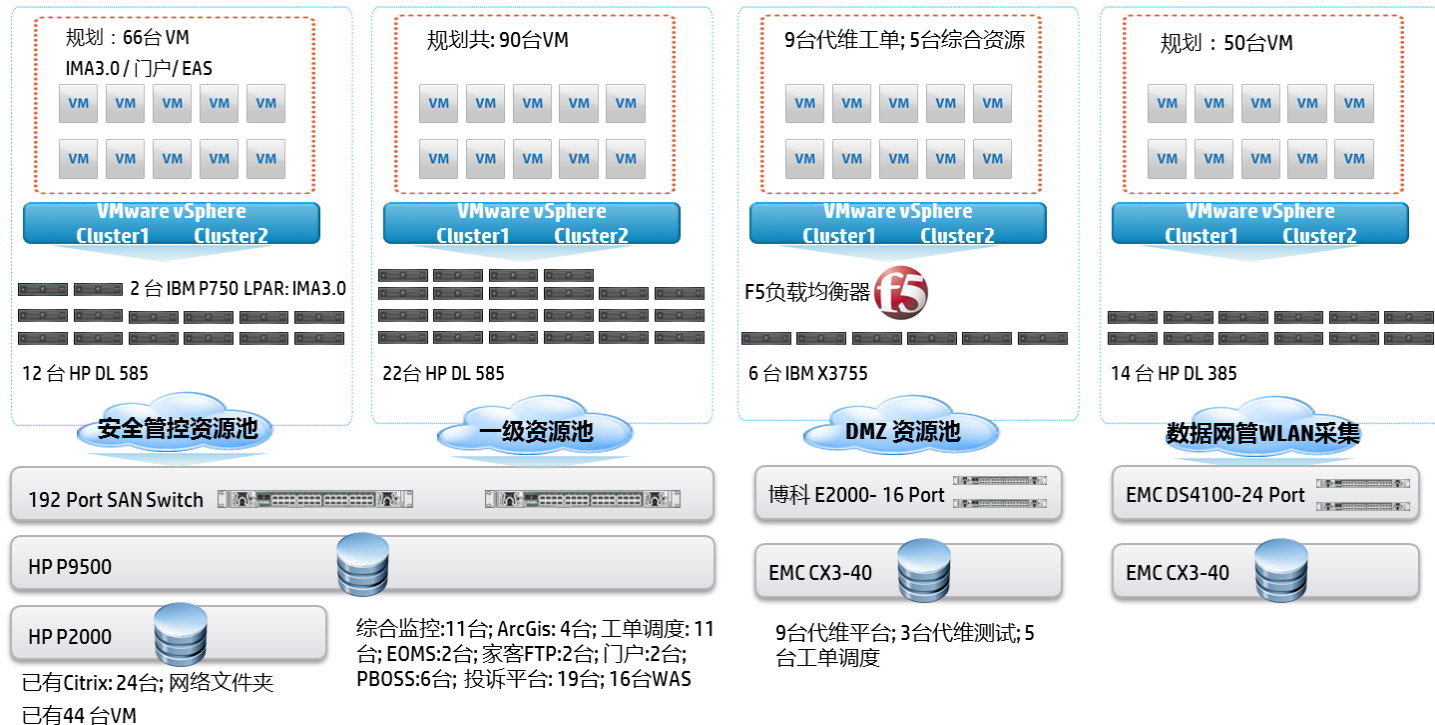
设计阶段

ITSM流程设计



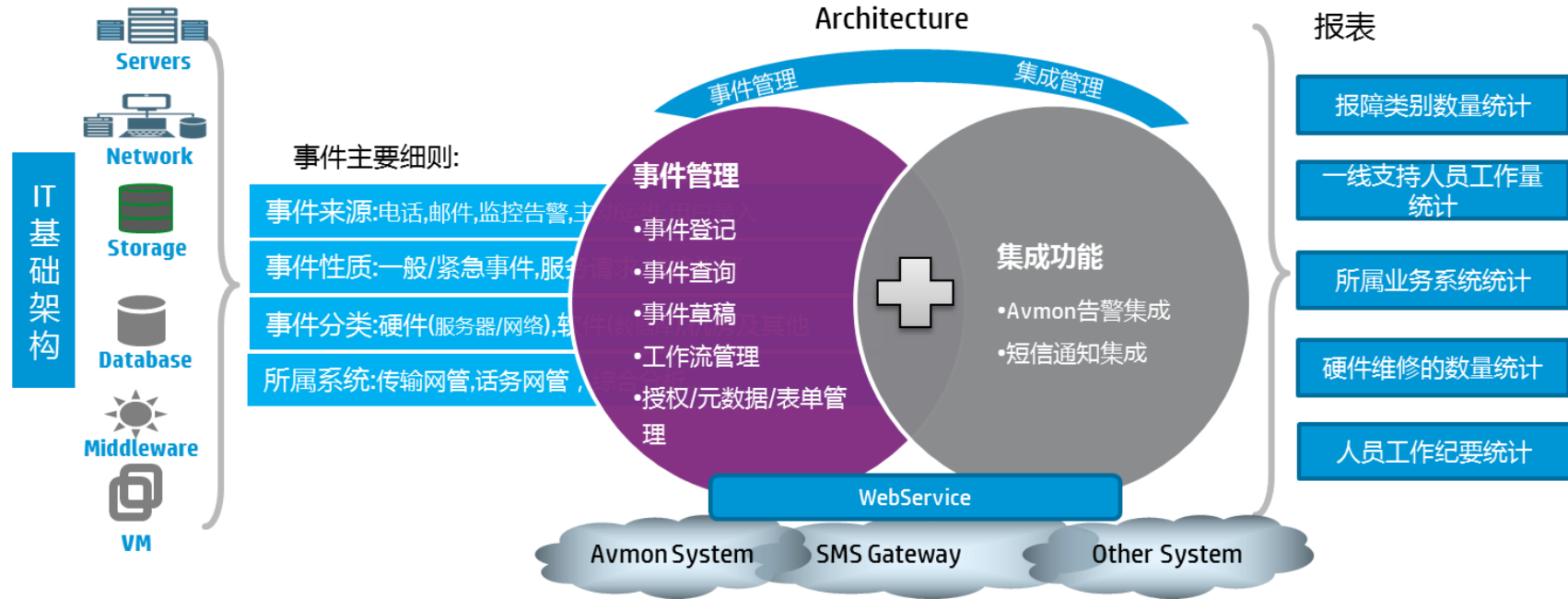
转换阶段

虚拟资源池建设



运营阶段

事件管理实施



运营阶段

资源管理成效

节省机房空间

- ❑ 现2个机柜**16台**HP DL385，替换原2个机柜**4台**SUN V880
- ❑ 替换比例**1:4**
- ❑ 共节省**5个**机柜

节约设备耗电

- ❑ 原1台SUN V880 8000W，现1台HP DL380 1600W
- ❑ 节省耗电**20%**
- ❑ 绿色环保

充分利用设备

- ❑ 资源池主机冗余
- ❑ **22台**主机的一级资源池，可接收同时损坏**4台**硬件
- ❑ 业务系统高可用

充分发挥性能

- ❑ 新的SAN环境避免了原SAN级联导致的**IO瓶颈**
- ❑ 使用P9500高端存储可灵活调整**IO带宽**

业务部署加快

- ❑ 资源池部署新主机**10-30分钟**，原需要2-3天，速度提升**30倍**
- ❑ 快速满足业务上线的**资源需求**

业务迁移平滑

- ❑ 资源池**无缝迁移**
- ❑ **6小时**可实现**16台**业务主机的迁移
- ❑ 迁移前后**业务连续**

系统运维高效

- ❑ **5*9**现场支持，**7*24**系统监控
- ❑ 资源池**统一运维**
- ❑ 异常故障**快速响应**

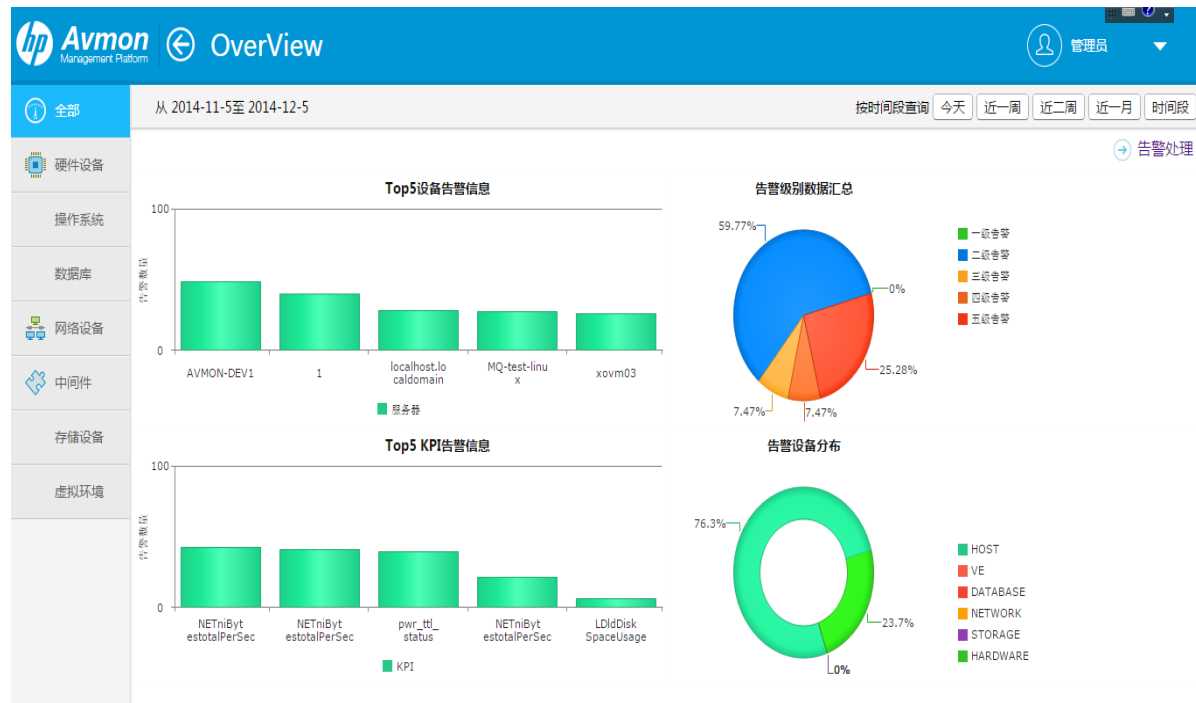
后续扩展灵活

- ❑ 新SAN交换机可扩展**连接设备**
- ❑ P9500可扩展端口
- ❑ 资源池主机可**灵活扩展**



技术支撑

统一监控平台Avmon



业务应用

虚拟机

中间件

数据库

操作系统

网络系统

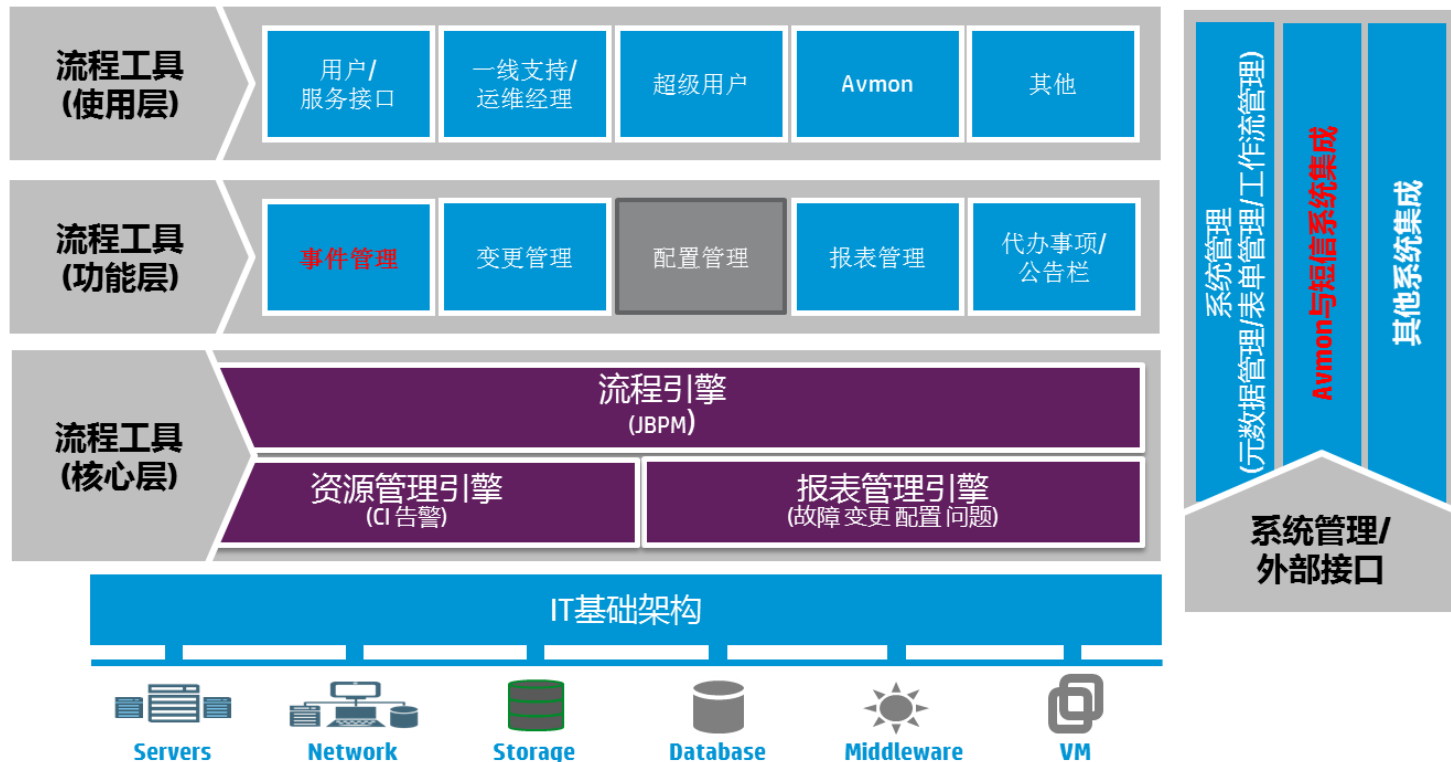
存储设备

硬件



技术支撑

ITSM流程工具O-ITSM



目录

1、混合运维说明

2、HP整体解决方案

3、HP解决方案实操

4、成功案例

5、为什么选择HP



案例分享（一） 某大型国有银行

客户业务需求与面临挑战

- 建设“新一代”云和虚拟化技术平台；原来的运维模式、运维流程和人员技术储备不足；
- 两地三中心；并转向大平台，大运维模式；现有的运维流程需要改进；
- 对多供应商的管理粗放，跨供应商协同的服务执行不稳定。

惠普解决方案

- 建立一体化运维体系基础，包括定义一体化运维组织，梳理流程和规范，建立统一监控和流程平台，完善指标体系；
- 开展面向业务的一体化组合实践，包括业务运维信息梳理，可用性改造，应急手段建立和预案梳理；
- 树立一体化服务标杆，带动整体服务水平，选择成熟度较高的厂商和领域进行试点，逐步推广；
- 开展一体化组织内的沟通活动。

客户收益

- 提高了IT支撑业务的整合能力，加快日常管理的协调和问题解决速度，提升服务集成管理能力；
- 加强了运维与业务之间的耦合度；
- 提高了系统稳定性；
- 对服务提升商的整合、简化和标准化，提高运维工作效率和成效；
- 实现IT运维模式转型；
- 提升服务外包选择的灵活性和成本投入效能。



目录

1、混合运维说明

2、HP整体解决方案

3、HP解决方案实操

4、成功案例

5、为什么选择HP



为什么选择HP

Forrester Research rates HP as the sole leader in private cloud provider evaluation

- 在云市场中HP占据领导者地位
 - 最开放的云平台
 - 最灵活的云环境弹性部署模式
 - 最优秀的自动化部署方案
 - 最全面的服务组合
 - 全球7*24服务支持能力
- <客户业务与生产的紧迫性要求>
 - <客户迎接合规性检查需要充分准备>
 - <客户财务与采购流程需提前量>
 - <惠普专家尽早参与项目准备工作>
 - <.....>





Thank You

